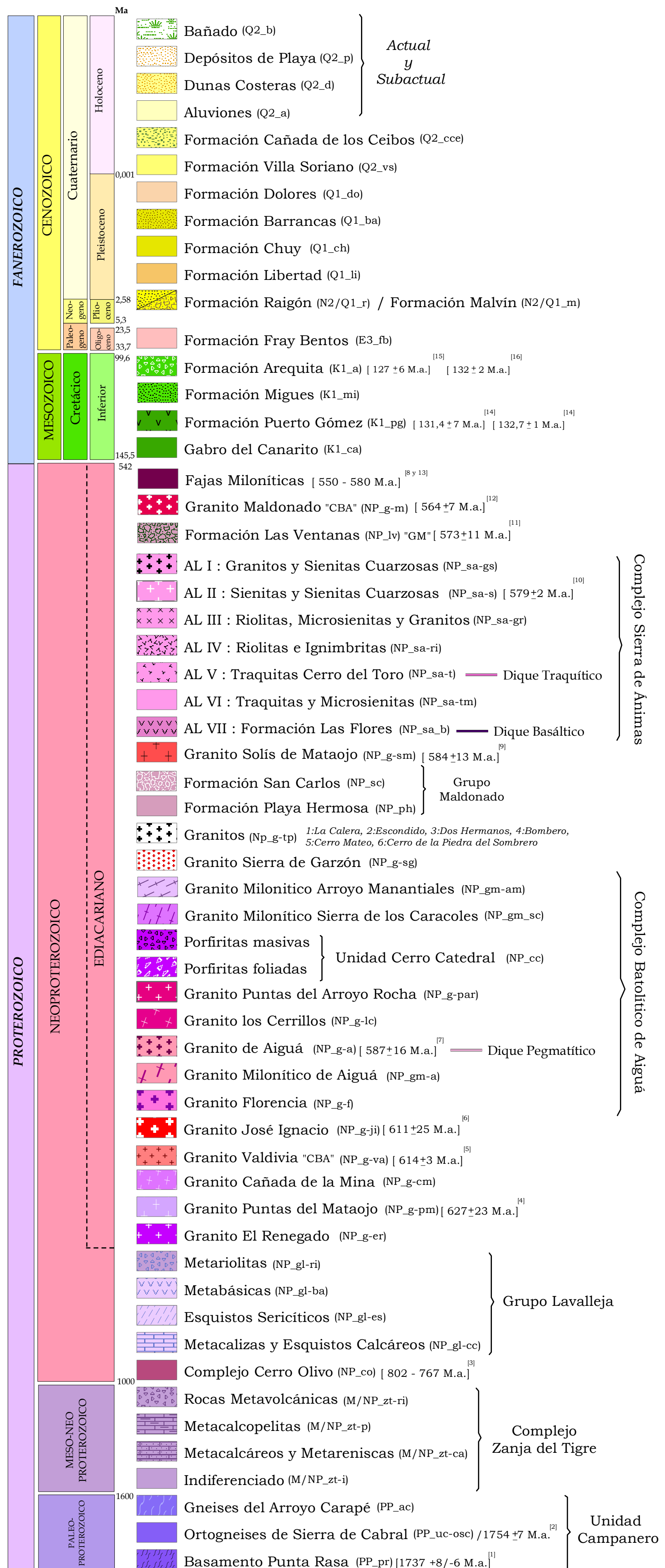
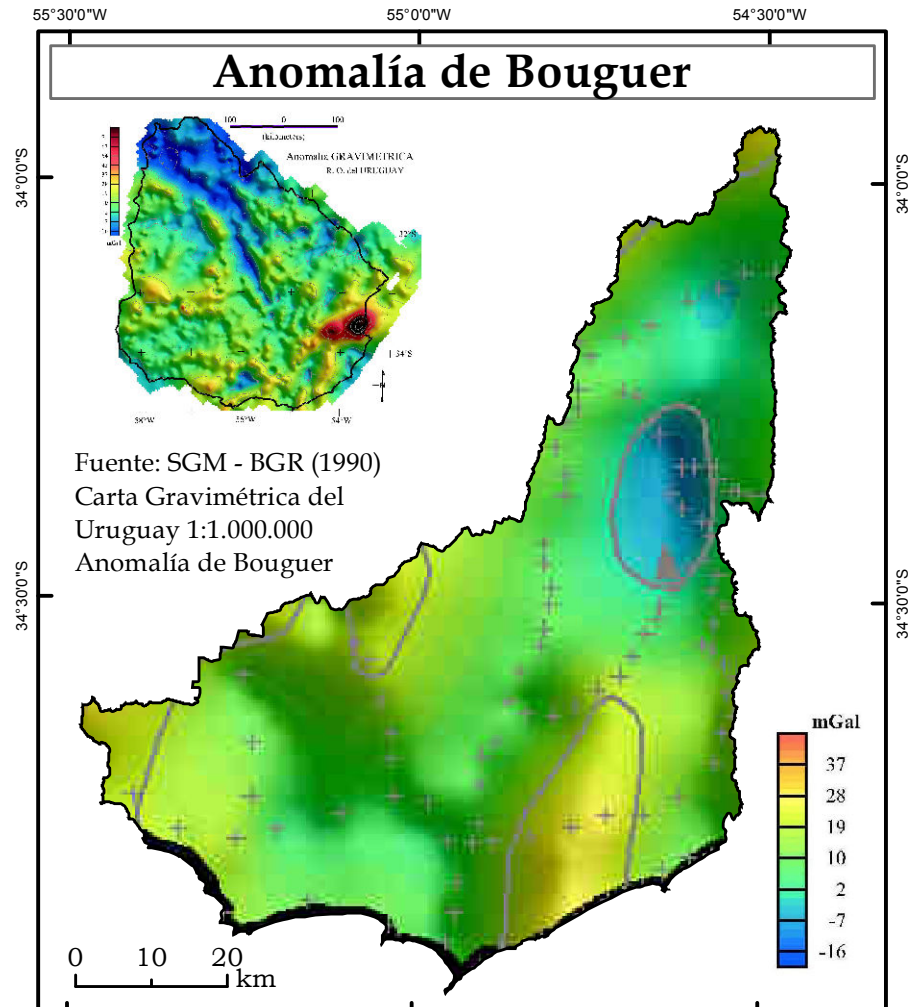
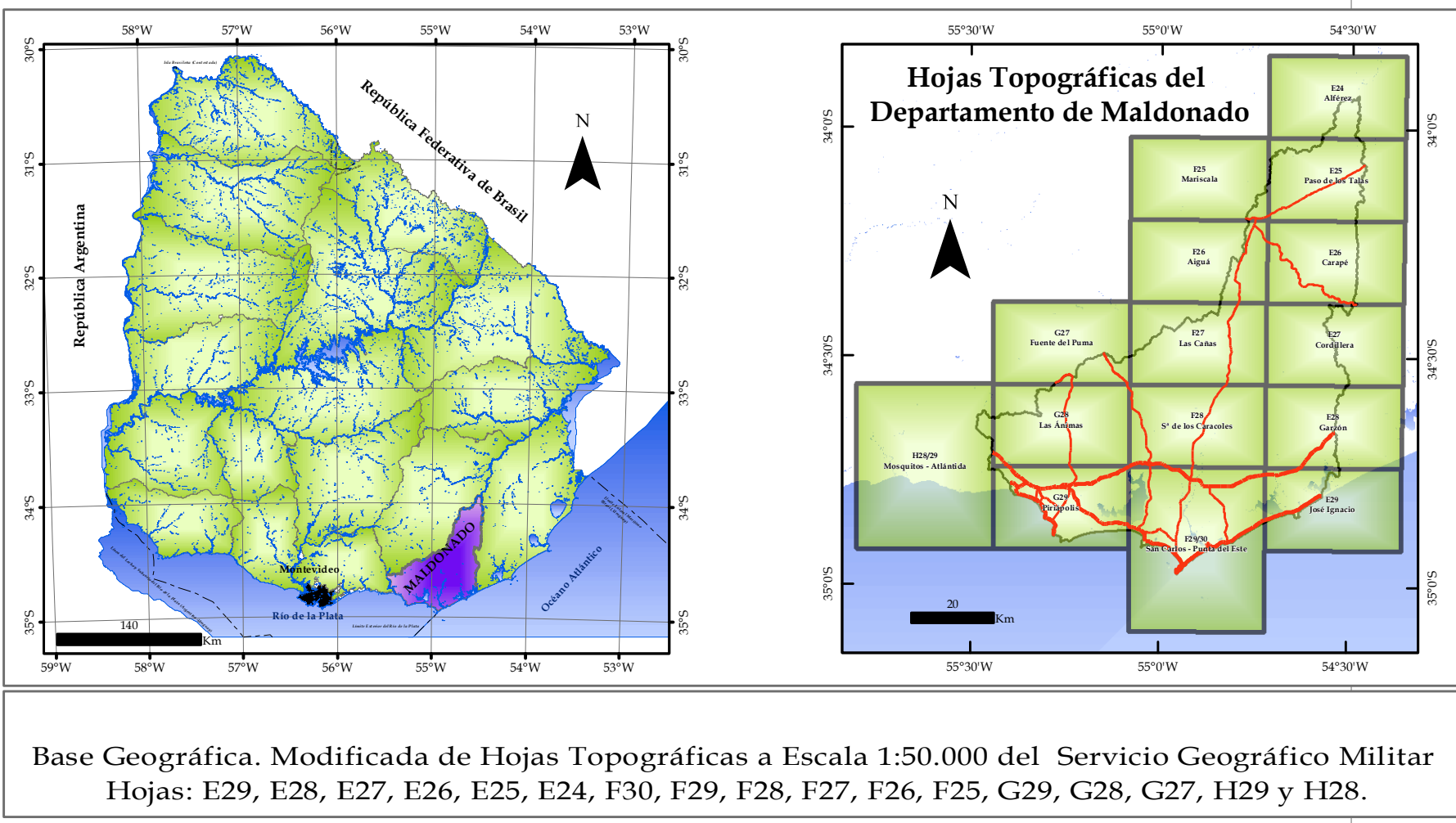
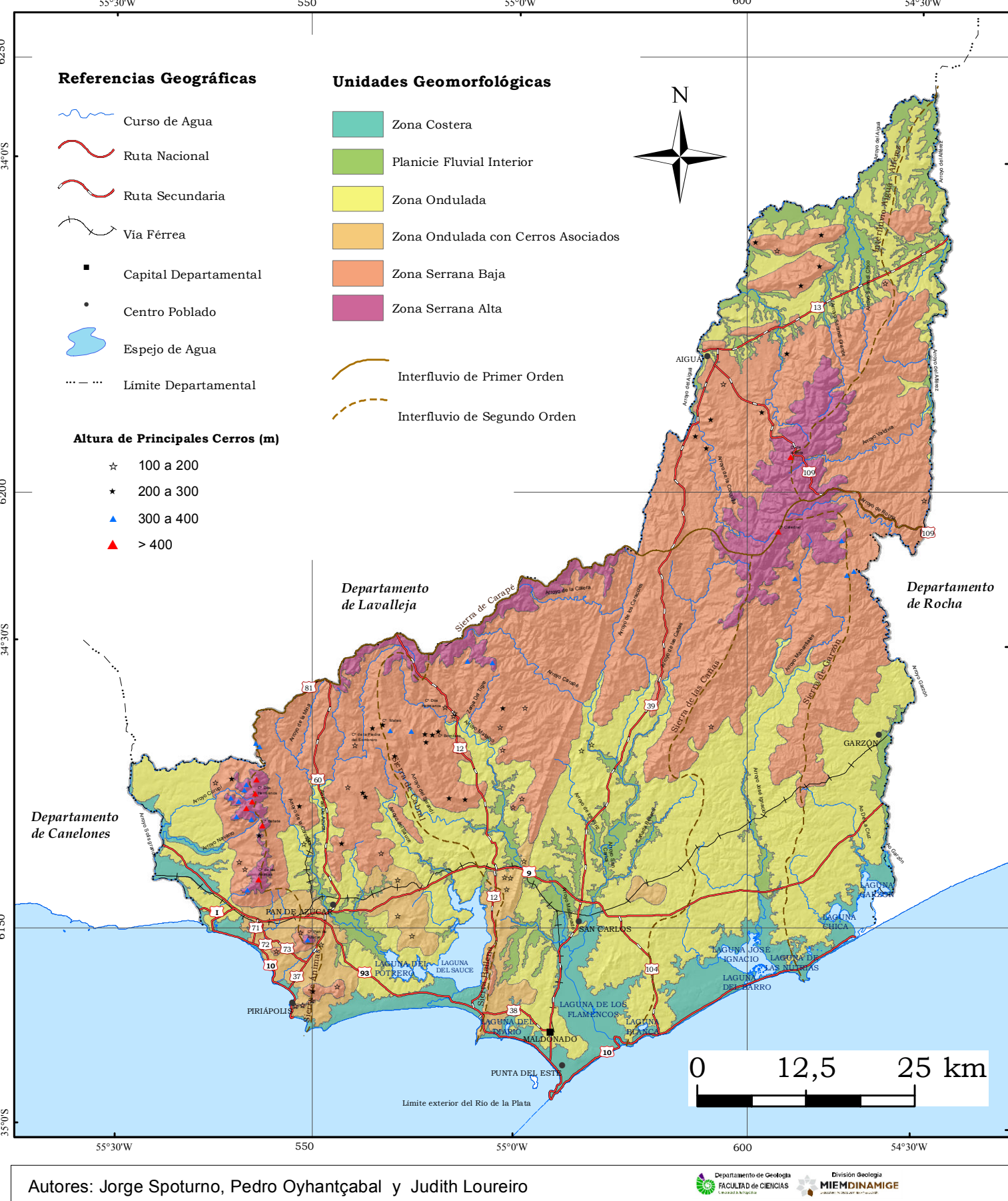


# Mapa Geológico del Departamento de Maldonado

## Columna Estratigráfica

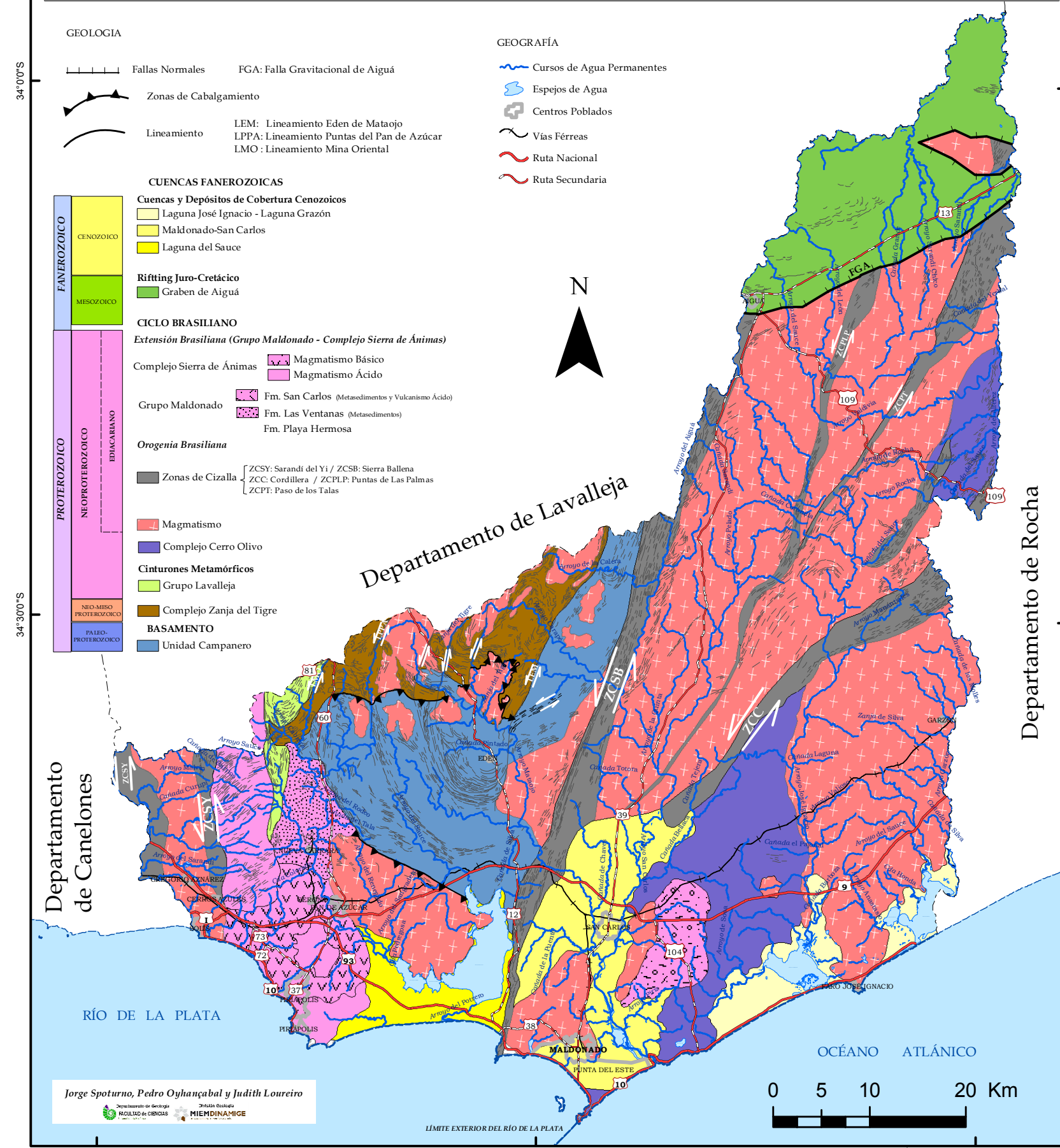


## Mapa Geomorfológico del Departamento de Maldonado



NOVIEMBRE de 2012

## Mapa Geoestructural del Departamento de Maldonado



- Estructuras**
- Foliación
  - Tectónica Frágil-Dúctil
  - Zonas de Cizalla
  - Fotolineamiento
  - Tectónica Frágil
  - Fractura
  - Falla Gravitasional
  - Falla Gravitasional Inferida
- Referencias Geográficas**
- Cursos de Agua Permanentes
  - Cursos de Agua Intermitentes
  - Espesje de Agua
  - Ruta Nacional
  - Ruta Secundaria
  - Camino
  - Capital Departamental
  - Centros poblados
  - Balnearios
  - Vías Férreas
  - Oleoducto

Departamento de Canelones

Departamento de Lavalleja

Departamento de Rocha

RÍO DE LA PLATA

OCEANO ATLÁNTICO

Convenio de Cooperación

Departamento de Geología  
FACULTAD DE CIENCIAS  
Universidad de la República

División Geología  
MIEDINAGIA  
ORGANIZACIÓN NACIONAL DE MINERÍA Y GEOLÓGIA

Proyecto : Mapas Geológicos Departamentales a escala 1:100.000

Coordinadores:  
Jorge Spoturno & Pedro Oyhanthabal

Autores:  
Jorge Spoturno  
Judith Loureiro  
Pedro Oyhanthabal  
Alejandra Pascale

Diseño GIS: Judith Loureiro

Escala 1:100.000

Sistema de Coordenadas: RCU-Usams  
Proyección Gauss-Kruger, Meridiano de Contacto: 55,8° W de Greenwich  
Datum Horizontal: I-Yacaré  
Origen de Coordenadas kilométricas: X= 500 km al W del meridiano 55,8° W; Y= Polo Sur

Visado por el Servicio Geográfico Militar, Oficio N° 726/S/12  
Derecho de Autor, Ley n° 9739 - Registro n° 579, Libro 33